

Ortsbegehung der 13 Standorte

Ergebnisse zweier Ortsbegehungen aller 13 geplanten Standorte Ende August und Anfang Oktober

1. Projektübersicht

Geplant ist die Errichtung und der Betrieb von 13 Windenergieanlage des Typs ENERCON E-160 EP5 E2 mit 166,60 m Nabenhöhe.

Technische Daten

Nabenhöhe: 166,6 m
Nennleistung: 5.500 kW

Standort

WEA01:

PLZ, Ort 33189 Schlangen
Gemarkung / Flur(e) / Flurstück(e) Oesterholz / 7 / 82

Koordinaten:
UTM/ETRS89-Koordinaten EAST: 32490 061,91; NORTH: 5744 700,75
Geogr. Koordinaten 51°51'10,87" / 8°51'20,55"

WEA02:

PLZ, Ort 33189 Schlangen



Volker Ammer

- langjährige Erfahrung als aktiver OpenStreetMap-Mitwirkender
- langjährige, detaillierte Ortskunde des Plangebiets
- kommunalpolitisch aktiv in Horn-Bad Meinberg (u.A. im Umweltausschuss von 2014-2020)
- Befürworter der Nutzung von Windenergie



- Waldzustand an den jeweiligen Standorten
- Zufahrten zu den Anlagen
- Auswirkungen auf die Wanderregion



WESTFALENWIND WEIST BEHAUPTUNGEN DER OWL-UMWELT SACHLICH FALSCH UND HALTLOS ZURÜCK

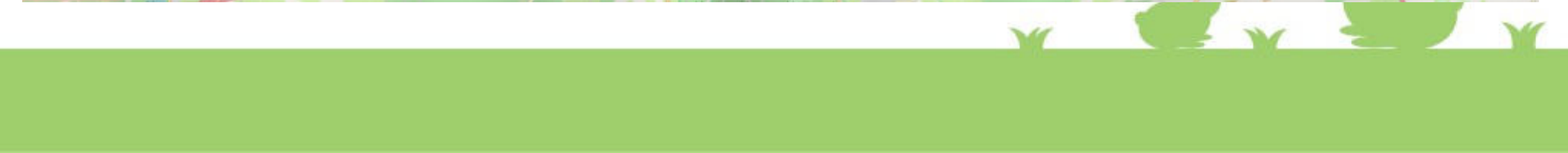
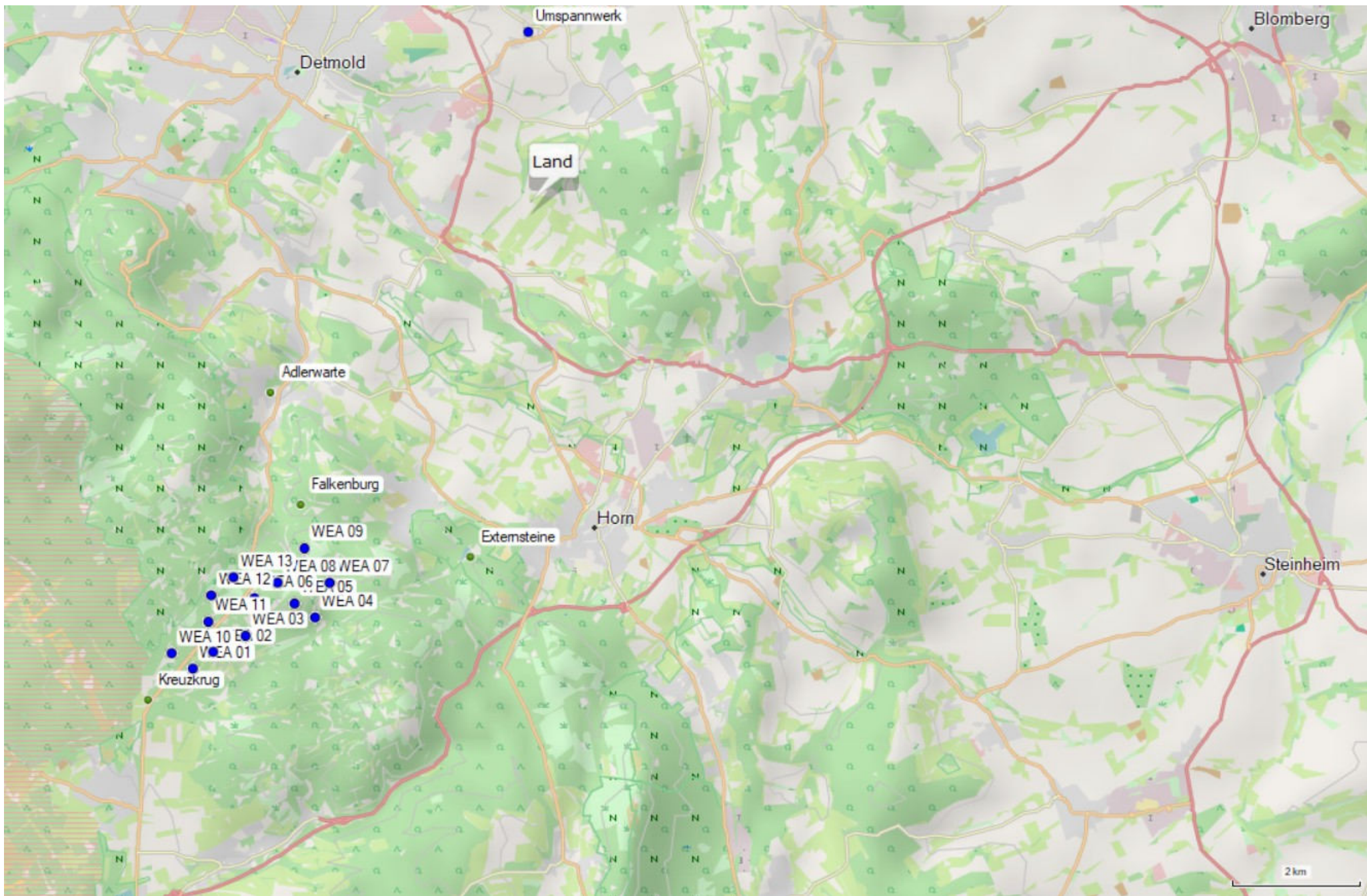
[Home](#) > [Aktuelles](#) > WestfalenWIND weist Behauptungen der OWL-Umweltverbände als sachlich falsch und haltlos zurück

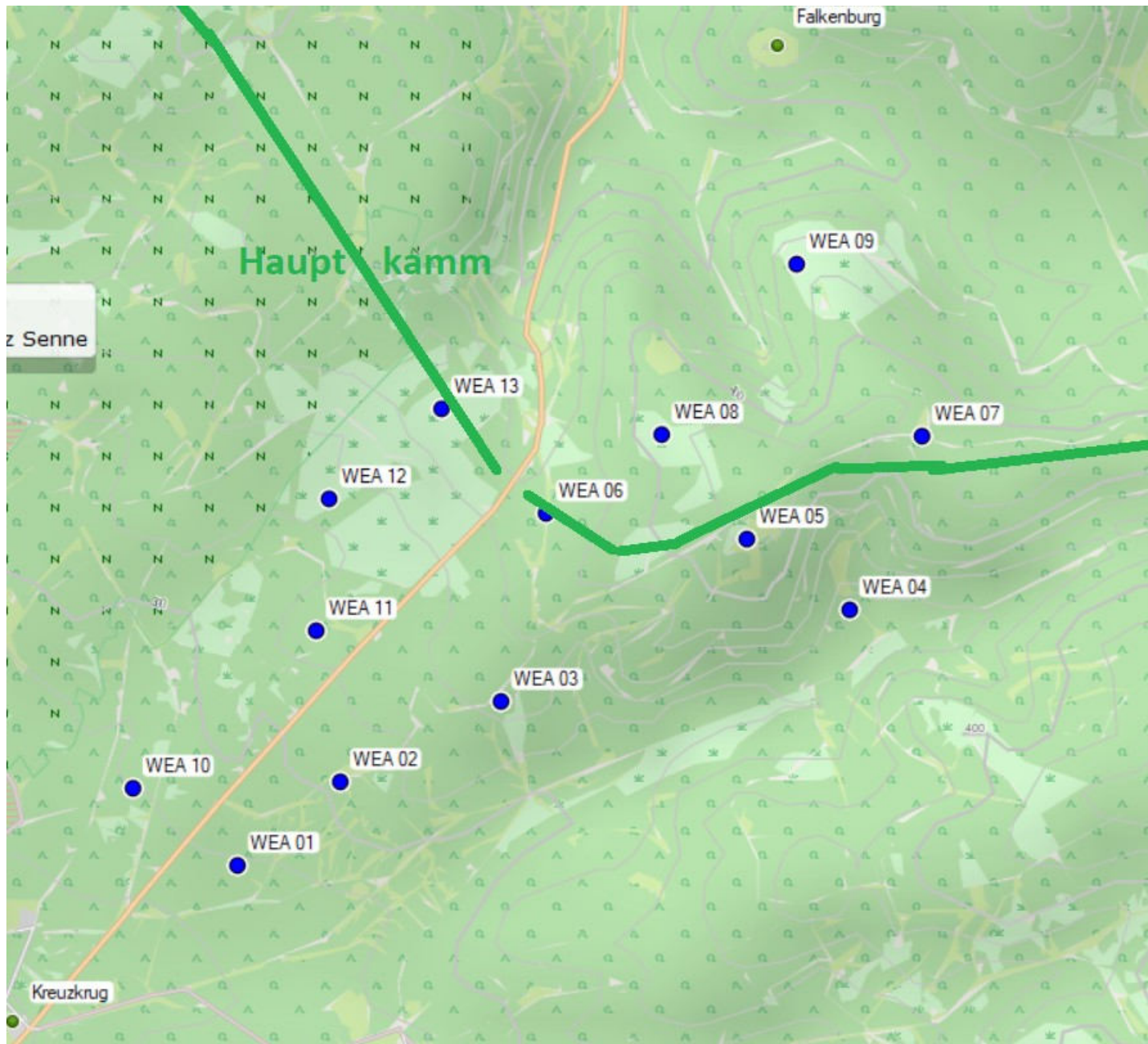


Die Standorte der Anlagen befinden sich allesamt auf devastierten Waldflächen, auf denen Fichten dem Borkenkäfer zum Opfer gefallen sind.



devastiert = zerstört / verwüstet







WANDERN | AUSTAUSCH | LERNEN | KOMPETENZ



Region entdecken
Karte Ziele Orte

Natur erleben
Wandern Rad Outdoor

Gesundheit Wellness
Heilbäder Thermen Angebote

Reiseplanung
Übernachten Gruppen Ser

Presse | Branche | P



Hermannsdenkmal & versteckte Wege im Teutoburger Wald



WIR ERSCHLIESSEN NATURSCHÄTZE. NACHHALTIG.

Bei uns im Land des Hermann haben Wanderer das Glück, auf überschaubarem Raum eine vielfältige Natur erleben zu können. Um Wanderern die Flora und Fauna unseres Naturparks rücksichtsvoll nahezubringen, erschließen wir behutsam neue Wege und setzen alte instand.

Direkt betroffene Wanderwege

- Bäderweg (regionaler Wanderweg)
- Runenweg X7 (Fernwanderweg)
- Kreuzkrugweg (örtlicher Wanderweg)
- Rundweg Nassesand Paderberg A34
- Rundweg Gauseköte A1 (örtlicher Wanderweg)
- MTB-Tour „Hermannsdenkmal & versteckte Wege im Teutoburger Wald“ (Teutoburger Wald Tourismus)



Indirekt betroffene Wanderwege

- Niedersachsenweg X6 (Fernwanderweg)
- Lönspfad X10 (Fernwanderweg)
- Cheruskerweg X3 (Fernwanderweg)
- Rundweg Gauseköte A2
- Rundwege Kreuzkrug A1 und A2
- ...

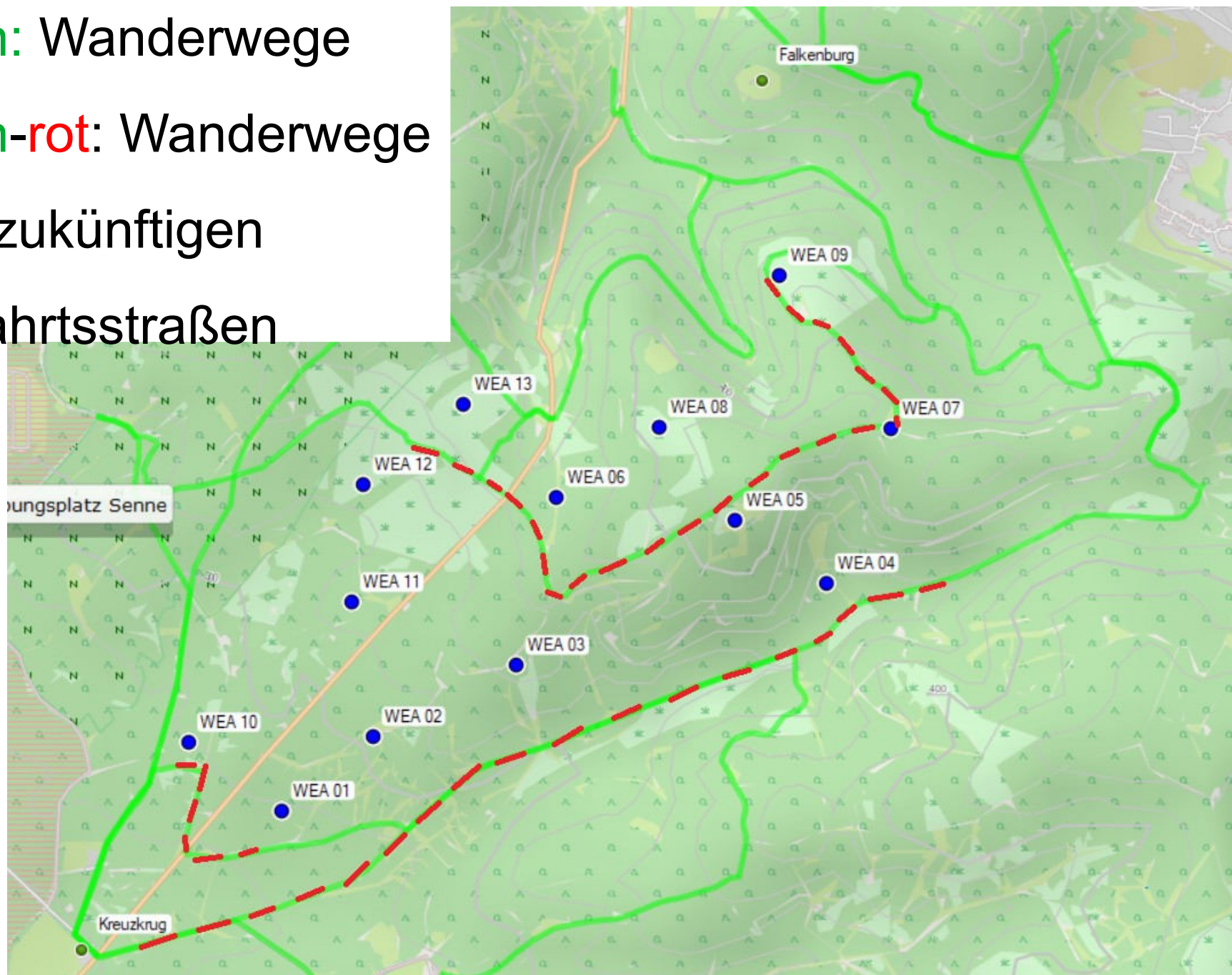


grün: Wanderwege

grün-rot: Wanderwege

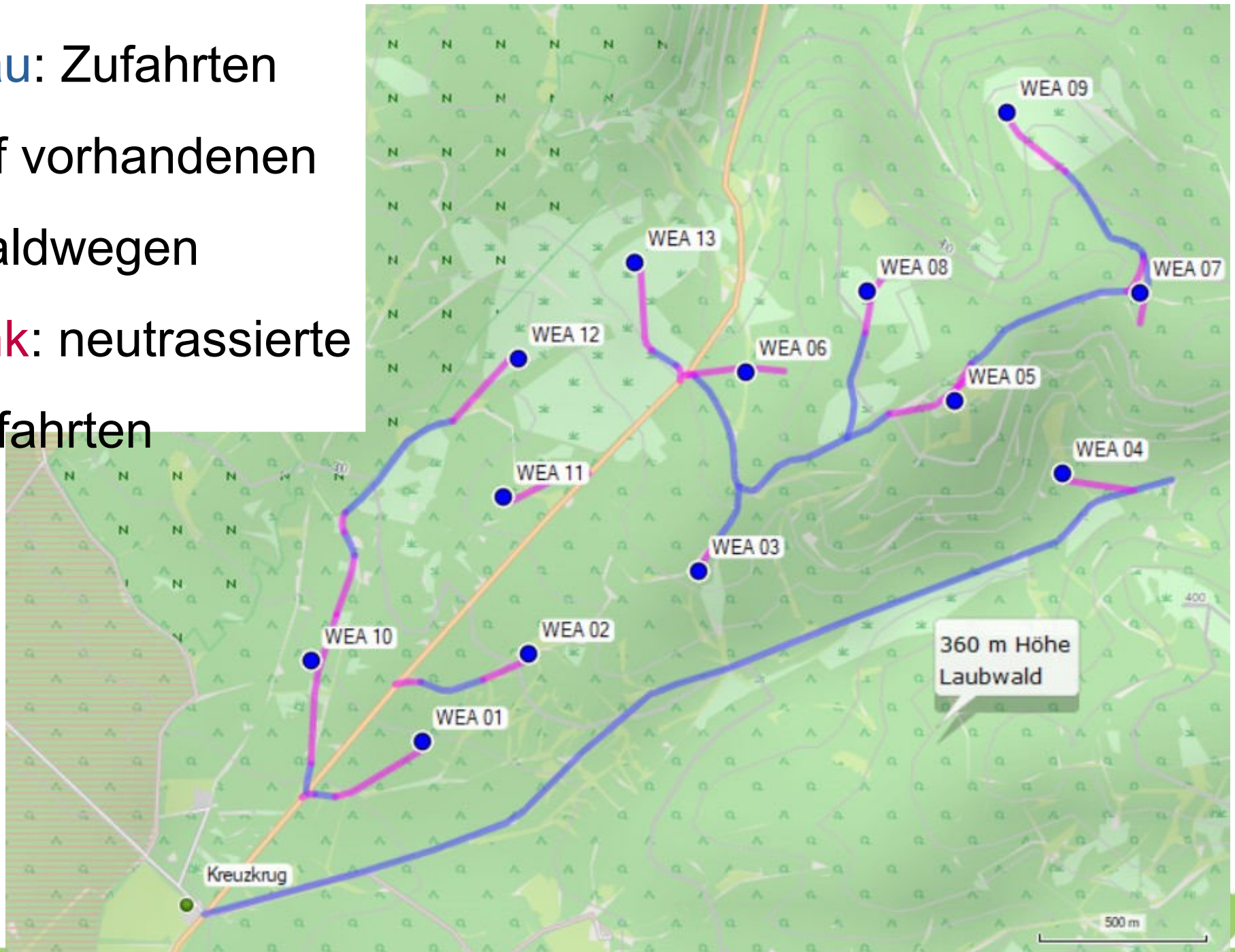
auf zukünftigen

Zufahrtsstraßen



blau: Zufahrten
auf vorhandenen
Waldwegen

pink: neutrassierte
Zufahrten



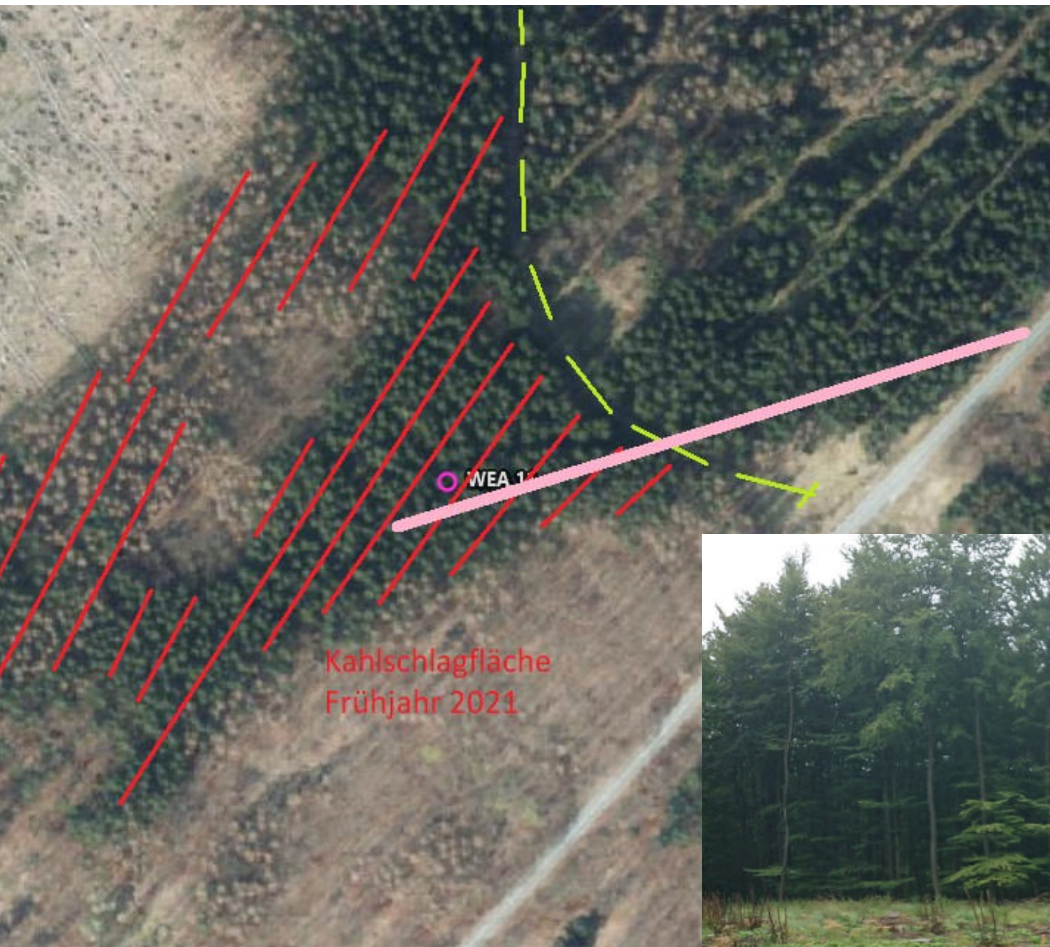
Standort 13

„devastierte“ Waldfläche
(Kahlschlagfläche nach
Borkenkäferbefall)



Standort 11

„devastierte“ Waldfläche
(Kahlschlagfläche nach
Borkenkäferbefall)



Standort 10

Abgestorbene Fichten,
darunter Fichten-
Naturverjüngung



Standort 01

Vitaler Fichten-Kiefern-
Mischwald



Standort 02

Vitaler Fichten-
Kiefern-Mischwald



Standort 06

Vitaler
Fichtenwald



Standort 06

Zufahrt durch
gesunden Wald



Standort 05

Standort auf
Waldwiese



Standort 05

Zufahrt über
Kammweg



Standort 07

Standort am Rand einer Waldwiese / Am
Rand Waldabschnitts mit Lärchen,
devastierte Fläche erst 50m weiter



Standort 03

Lärchen und Lärchen-
Naturverjüngung statt
abgestorbener Fichten.



Dieser Waldweg wird zur
Zufahrt ausgebaut

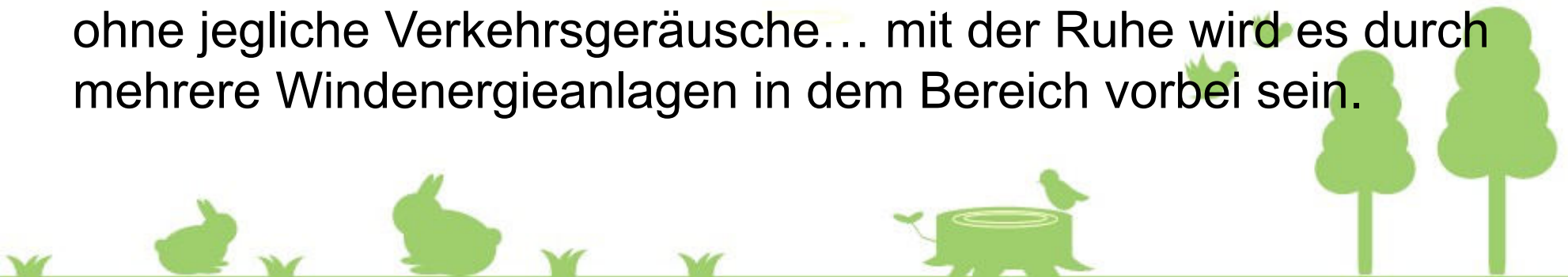


Standort 09



Fazit

- Die Aussage, dass sich die Standorte allesamt auf devastierten Waldflächen befinden, **ist nachweislich falsch.**
- Standorte sind bis zu 3km von der nächsten Straße entfernt Es sind im Wald **11km** jeweils 5m breite Schotterpisten zur Erschließung geplant, davon 4,3km abseits vorhandener Waldwege.
- Bäderweg / Runenweg wird auf 3,2km Länge zur Zufahrt umgebaut und damit unattraktiv für Wanderer.
- Das Tal zwischen Kreuzkrug und Rigi ist bislang ein seltener Ort ohne jegliche Verkehrsgeräusche... mit der Ruhe wird es durch mehrere Windenergieanlagen in dem Bereich vorbei sein.



... mehr Informationen:

Fotos und Infos zu allen 13 Standorten:

Dokumentation als PDF-Download tinyurl.com/teutokamm

Rückfragen: info@volker-ammer.de

Fotos: Volker Ammer

Karten: OpenStreetMap

Luftbilder: NRW-Orthofotos (Goeportal NRW)

